

LE VAR

TABLEAU DE BORD

Vague 1, novembre à décembre 2008

INDICATEURS FILIÈRES TOURISTIQUES

Indicateurs Filières	1	2	3	4	5	6	7	8
Nautisme	Mauvaise		non significatif	Ile de France (50%) - RHONE-ALPES (50%)	Mitigée	Belgique (25%) - Italie (25%) - Allemagne (25%) - Grande Bretagne (25%)	Assez Bonne	
Pleine Nature	Mauvaise		non significatif	Ile de France (23%) - PACA (15%)	non significatif	Allemagne (8%) - Belgique (8%) - Pays-Bas (8%)	Assez Bonne	
Culture	Assez Mauvaise			PACA (83%) - RHONE-ALPES (33%) - Ile de France (17%)	non significatif	Allemagne (33%) - Pays-Bas (33%) - Belgique (33%) - Grande Bretagne (17%) - Italie (17%) - Scandinavie (17%)	Assez Bonne	
Vélotourisme	Très Mauvaise			PACA (50%) - Ile de France (25%) - Rhône Alpes (25%)		Belgique (50%) - Grande Bretagne (25%) - Pays-Bas (25%) - Allemagne (25%) - Scandinavie (25%)	non significatif	non significatif
Prestige	Assez Bonne			PACA (55%) - Ile de France (27%) - RHONE-ALPES (18%)		Belgique (36%) - Allemagne (18%) - Italie (18%) - Scandinavie (18%) - Grande Bretagne (9%) - Pays-Bas (9%)	Mitigée	
Tourisme d'affaires	Assez Bonne			PACA (33%) - Ile de France (33%) - RHONE-ALPES (33%)		Italie (33%) - Belgique (17%) - Suisse (17%)	Assez Bonne	
Autocarisme	Mitigée			PACA (50%) - Ile de France (50%) - RHONE-ALPES (50%)		Belgique (33%) - Grande-Bretagne (33%) - Italie (17%) - Allemagne (17%)	Assez Bonne	
Enfant	Bonne			PACA (100%)		Allemagne (100%) - Belgique (100%) - Italie (100%) - Suisse (100%)	Bonne	
Art de Vivre	Mitigée			PACA (57%) - Ile de France (36%) - RHONE-ALPES (36%)		Allemagne (36%) - Belgique (21%) - Grande Bretagne (21%) - Italie (14%) - Scandinavie (14%)	Mitigée	

(Source : CDT Var / Carniel Marketing / Enquête de conjoncture hiver 2009, vague 1 / échantillon Filières = 76 professionnels interrogés)

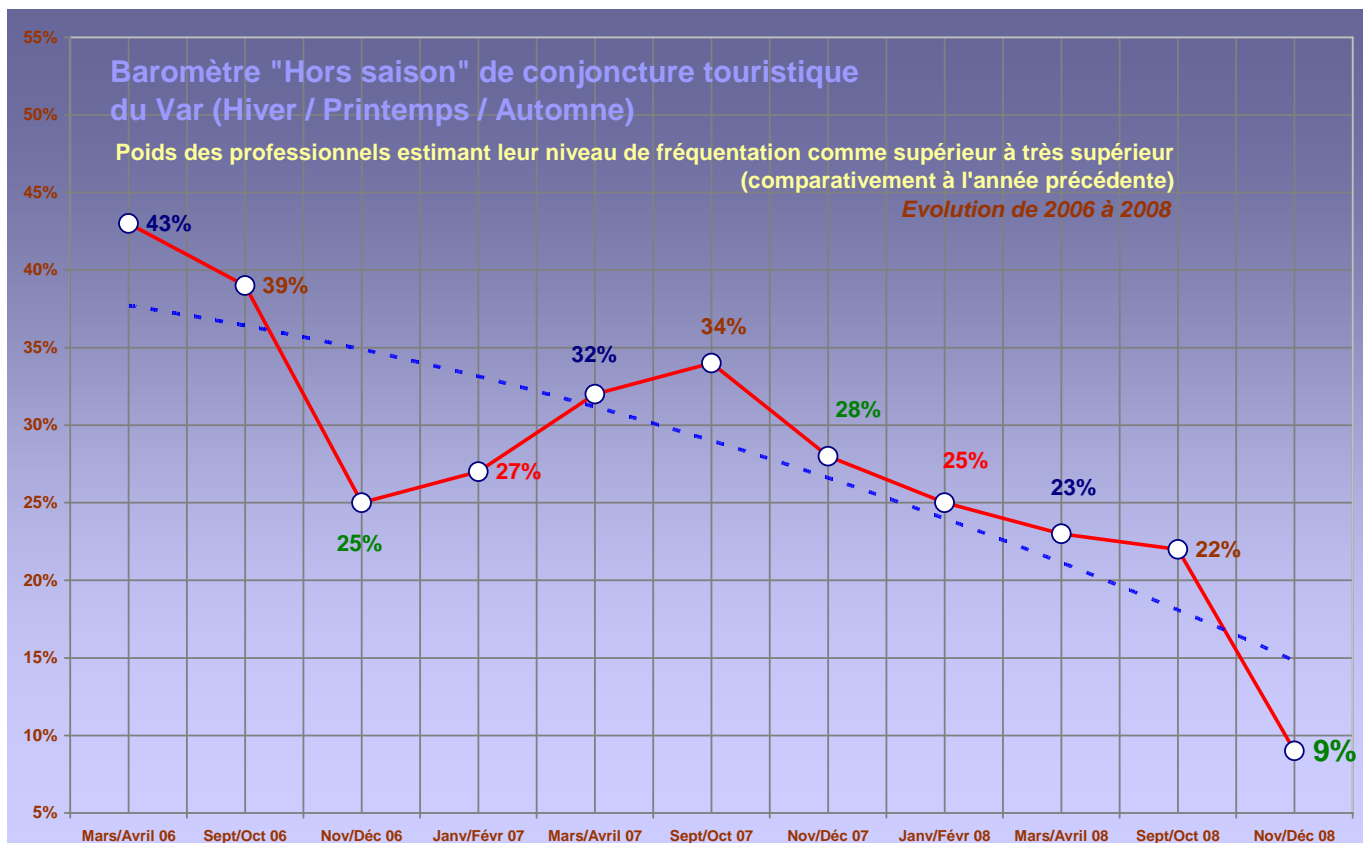
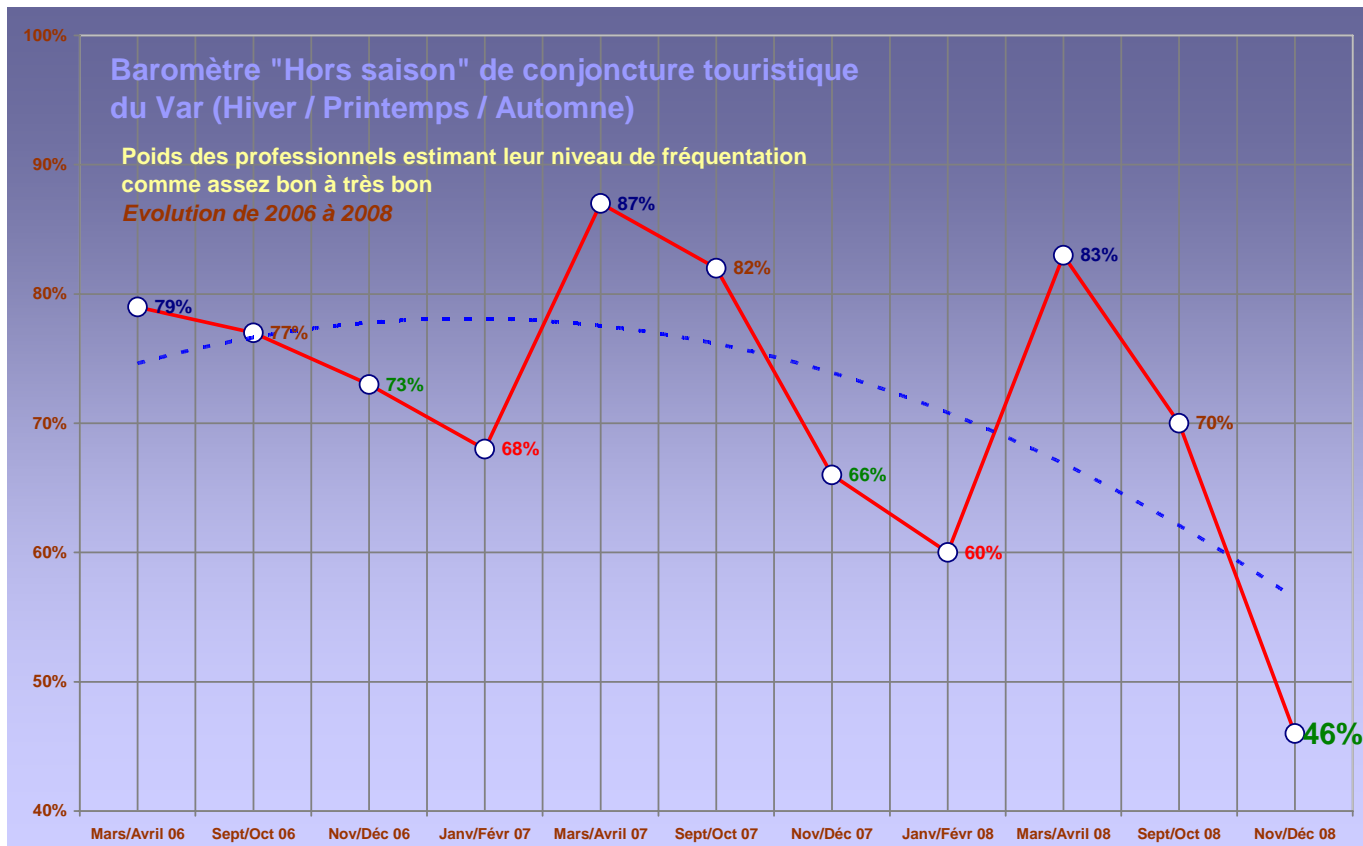
Légende :

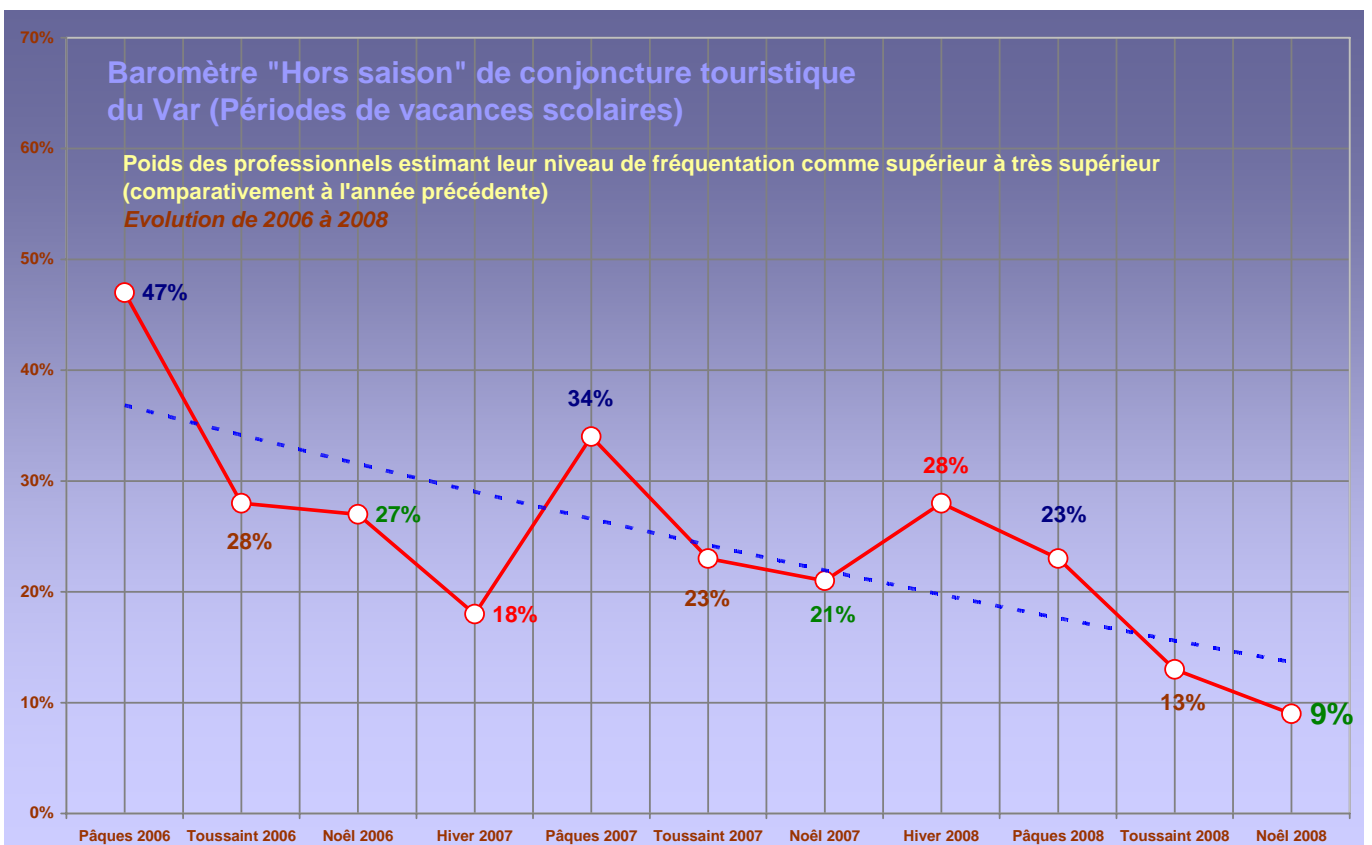
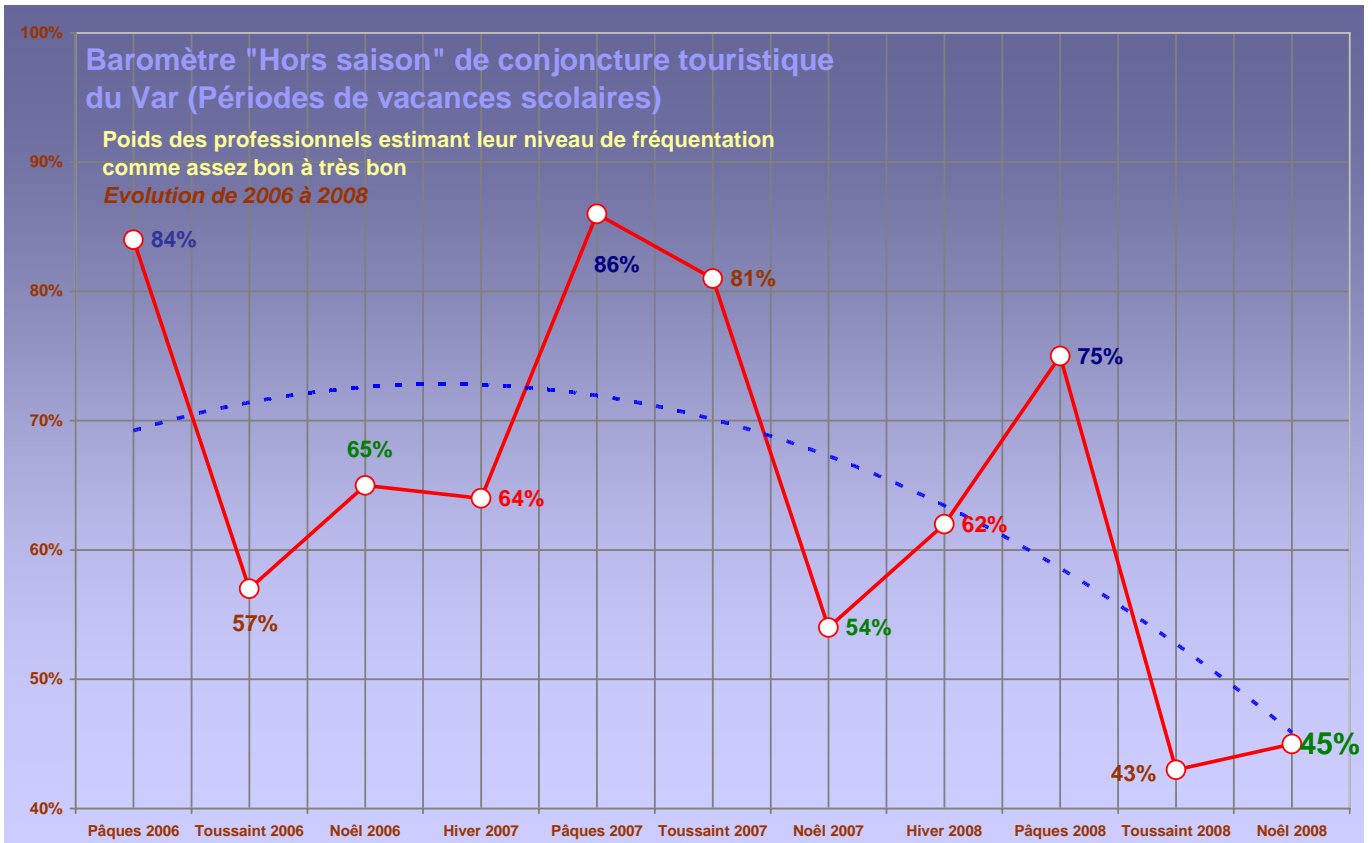
- A la hausse
- Stabilité
- A la baisse

Indicateurs :

- 1 : Appréciation de la fréquentation touristique de novembre à décembre 2008
- 2 : Evolution de la fréquentation touristique de novembre à décembre 2008 par rapport à 2007
- 3 : Evolution de la clientèle touristique française sur les vacances de Noël 2008 par rapport à 2007
- 4 : Origine de la clientèle française sur les vacances de Noël 2008
- 5 : Evolution de la clientèle touristique étrangère sur les vacances de Noël 2008 par rapport à 2007
- 6 : Origine de la clientèle étrangère sur les vacances de Noël 2008
- 7 : Appréciation du niveau de fréquentation touristique de janvier à février 2009 (prév.)
- 8 : Evolution prévisionnelle de fréquentation touristique de janvier à février 09 par rapport 2008

INDICATEURS D'ACTIVITE TOURISTIQUE





Enquête de conjoncture touristique Var