

Observation,
analyse et pilotage

**Département
du Var**

2009

CDT Var
Service Qualité-
Observation



BILAN TOURISTIQUE 2008

MAINTIEN AU NIVEAU MONDIAL ET NATIONAL AVEC RETOURNEMENT EN COURS D'ANNEE

Après 4 années consécutives de croissance, le tourisme mondial ralentit sa progression avec une augmentation de 2% par rapport à 2007 (contre une croissance de 7% l'année précédente).

La France est toujours en 2008 la première destination mondiale, avec 80 millions de visiteurs, même si les arrivées de touristes étrangers diminuent de 3 %.*

Après un bon démarrage au premier semestre, l'année 2008 est marquée par un très net retournement de tendance à partir du second semestre** et le mois de septembre enregistre les premiers effets de la crise.

(Source : Ministère de l'économie, de l'industrie et de l'emploi)

**Hors transit les arrivées sont stables*

***conséquence du calendrier et des prix du carburant*

Observation,
analyse et pilotage

Département
du Var

2009

CDT Var
Service Qualité-
Observation



MAINTIEN AU NIVEAU REGION PACA ET VAR AVEC RETOURNEMENT EN COURS D'ANNEE

Après une progression régulière de la fréquentation touristique varoise et une année 2007 comptabilisant plus de 68 millions de nuitées, au regard des appréciations des professionnels l'année 2008 semble marquée par une stabilité de la fréquentation touristique comparativement à l'année précédente.

Si la région PACA présente aussi une tendance à la stabilité, les professionnels notent cependant un recul de fréquentation touristique sur les vacances de la Toussaint par rapport à 2007 avec des appréciations assez mauvaises quant à leur activité touristique.

CF. Tableau diapo suivante

(Source : Enquête de conjoncture Var)

Observation,
analyse et pilotage

Département
du Var

2009

CDT Var
Service Qualité-
Observation



CONJONCTURE VAR ET PACA

Observation,
analyse et pilotage

Département
du Var

2009

CDT Var
Service Qualité-
Observation



VAR					REGION		PACA	
Fréquentation	Evolution par rapport N-1	Evolution clientèle France par rapport N-1	Evolution clientèle Etrangère par rapport N-1		Fréquentation	Evolution par rapport N-1	Evolution clientèle France par rapport N-1	Evolution clientèle Etrangère par rapport N-1
AB à B	➡	➡	➡	Vacances Février	AB à B	↗	➡	➡
B	➡	➡	➡	Vacances Pâques	AB	↘	↘	➡
AB à B	↘	➡	➡	Début mai à mi juin	AB à B	↘	➡	➡
B	➡	➡	➡	Mi juin à mi juillet	AB à B	➡	➡	➡
B à TB	➡	➡	➡	Mi juillet à mi août	B	➡	➡	➡
B	mitigée	➡	➡	Mi août à mi septembre	B	➡	➡	➡
mitigée	➡	➡	➡	Vacances de toussaint	AM	↘	➡	➡
mitigée	➡	↘	➡	Vacances de Noël	AB	➡	➡	➡

Légende :



à la hausse



stable



en baisse

TB

très bonne

B

bonne

AB

assez bonne

TM

très mauvaise

M

mauvaise

AM

assez mauvaise

EVOLUTIONS DES NUITEES TOURISTIQUES BILAN 2008

Baisse de 1% de la fréquentation touristique dans le Var en 2008.

L'année 2008 marque un recul après la reprise de la fréquentation du Var amorcée en 2005 (respectivement 68, 67, 66 et 64 millions de nuitées en 2007, 2006, 2005 et 2004).

Si la fréquentation sur le cœur de saison estivale est maintenue, l'activité touristique sur l'avant et l'après saison recule. On retrouve ces tendances auprès du secteur professionnel varois noté à travers la conjoncture estivale 2008 avec une appréciation à la baisse en début de saison et des avis mitigés en fin de saison.

Source : (CRT PACA/CDT Var)

Observation,
analyse et pilotage

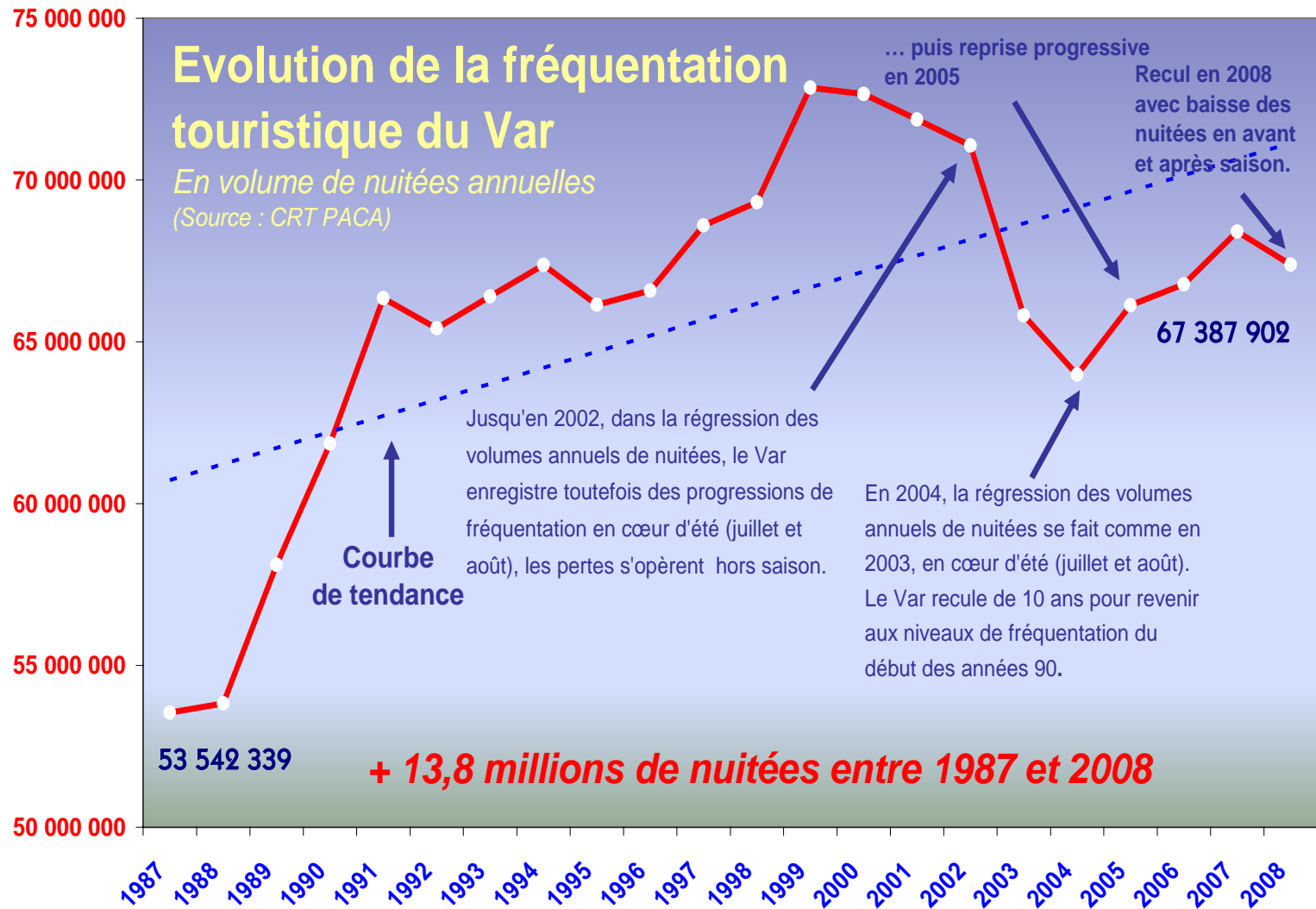
Département
du Var

2009

CDT Var
Service Qualité-
Observation



EVOLUTIONS DES NITEES TOURISTIQUES BILAN 2008



Observation,
analyse et pilotage

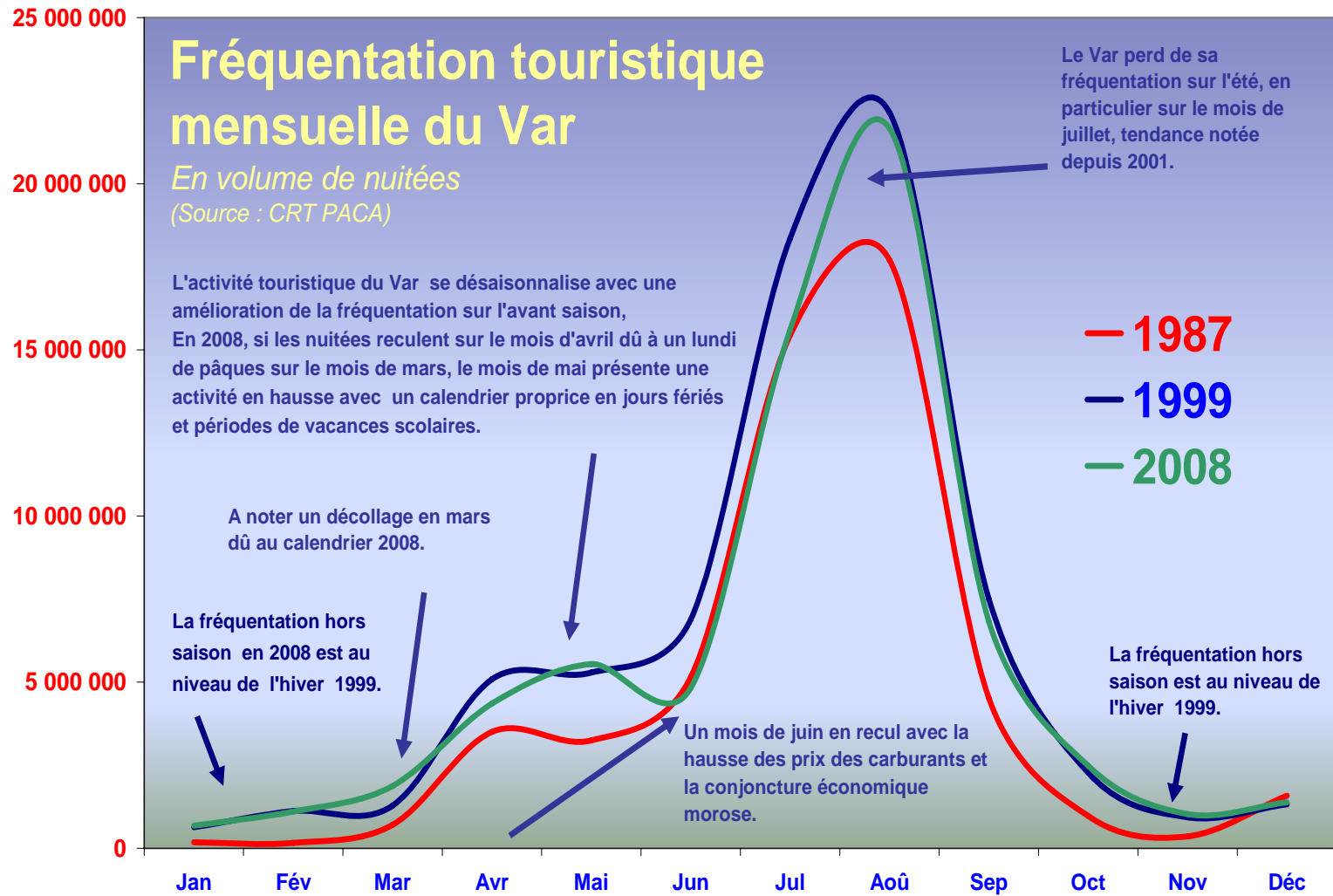
Département
du Var

2009

CDT Var
Service Qualité-
Observation



EVOLUTIONS DES NUITEES TOURISTIQUES BILAN 2008



Observation,
analyse et pilotage

Département
du Var

2009

CDT Var
Service Qualité-
Observation



EVOLUTIONS DES NUITEES TOURISTIQUES BILAN 2008

Observation,
analyse et pilotage

Département
du Var

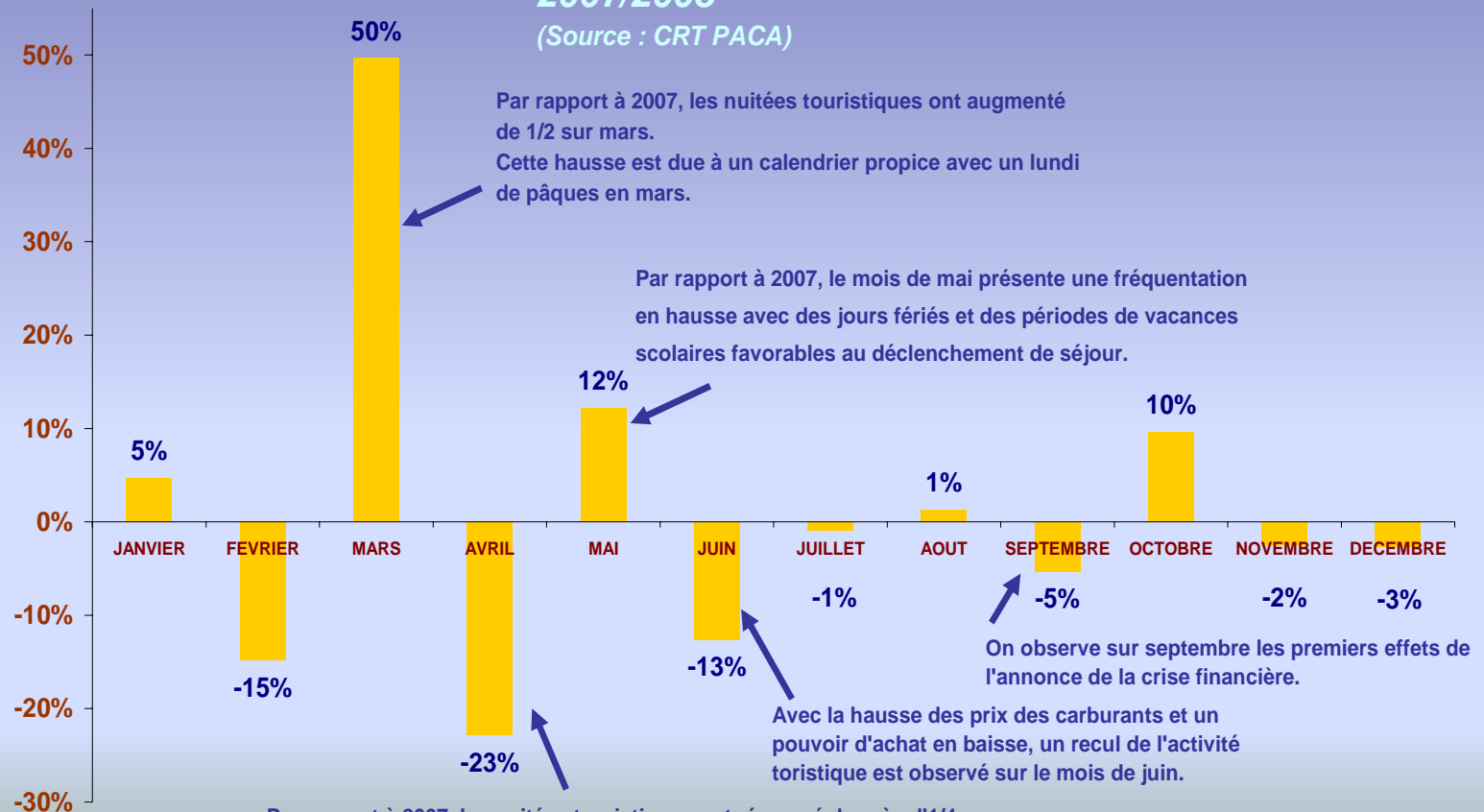
2009

CDT Var
Service Qualité-
Observation



Evolution des nuitées touristiques mensuelles du Var 2007/2008

(Source : CRT PACA)



Par rapport à 2007, les nuitées touristiques ont régressé de près d'1/4 sur avril dû à un effet calender avec un lundi de pâques sur mars.

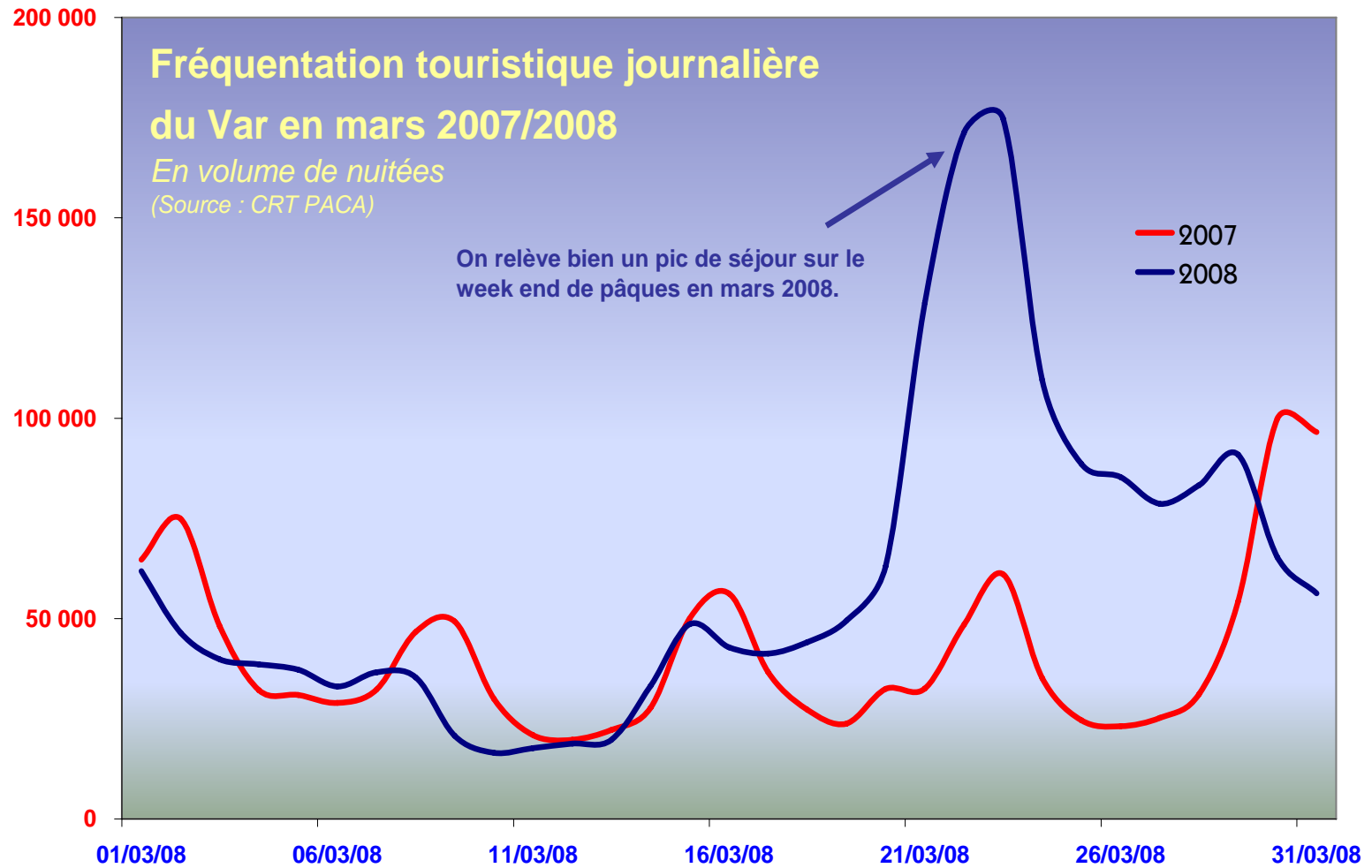
EVOLUTIONS DES NUITEES TOURISTIQUES BILAN 2008

Observation,
analyse et pilotage

Département
du Var

2009

CDT Var
Service Qualité-
Observation



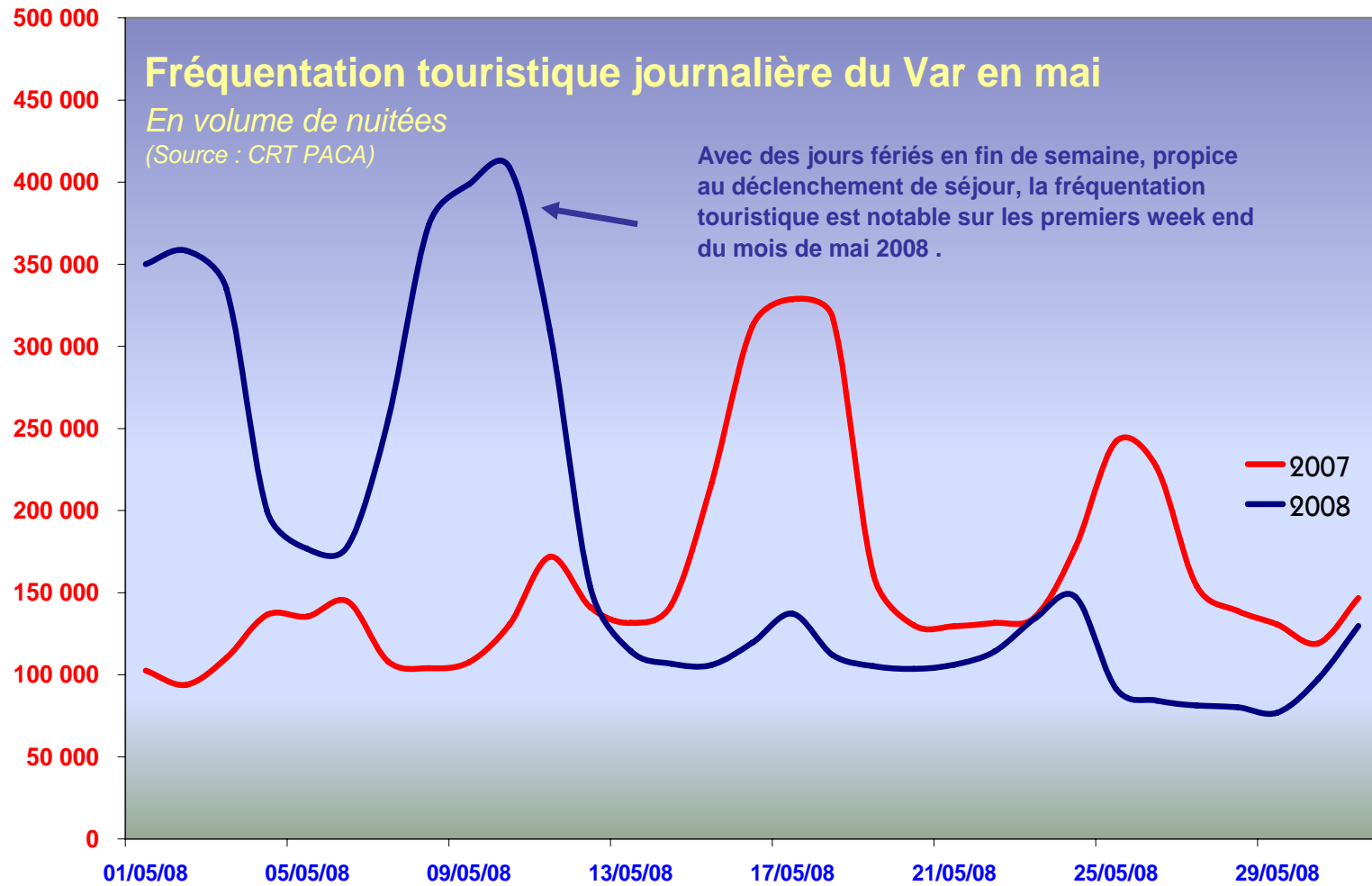
EVOLUTIONS DES NUITEES TOURISTIQUES BILAN 2008

Observation,
analyse et pilotage

Département
du Var

2009

CDT Var
Service Qualité-
Observation



EVOLUTIONS DES NUITEES TOURISTIQUES BILAN 2008

Le recul de la fréquentation touristique sur le Var en 2008 présente une évolution conjoncturelle due à un effet calendaire pour la baisse de fréquentation sur le mois d'avril, à la hausse du prix de l'essence pour le mois de juin et encore à l'annonce d'une crise financière internationale pour le mois de septembre.

Une politique de veille est à mettre en place pour anticiper les évolutions à venir.

Des stratégies marketing sont à définir et à mettre en place pour 2009 afin de maintenir le niveau de fréquentation.

Observation,
analyse et pilotage

Département
du Var

2009

CDT Var
Service Qualité-
Observation



FREQUENTATION HOTELIERE : Bon démarrage et retournement au second semestre

Au niveau national, l'année 2008 est pour l'hôtellerie de tourisme une année de retournement avec une fréquentation en baisse de 0,6% par rapport à 2007.

Au cours du premier semestre de l'année, le nombre de nuitées a augmenté de plus de 3% avec un mois de mai exceptionnel.

La fréquentation recule sur la 2ème partie de l'année et particulièrement la clientèle étrangère.

Des disparités régionales de fréquentation sont néanmoins notables en 2008 avec une progression de la fréquentation hôtelière en milieu urbain et une baisse sur les régions littorales.

La région PACA présente en effet pour 2008 un nombre de nuitées en diminution à partir du second semestre.

(Source : Ministère de l'économie, de l'industrie et de l'emploi)

Observation,
analyse et pilotage

Département
du Var

2009

CDT Var
Service Qualité-
Observation



FREQUENTATION HOTELIERE : Bon démarrage et retournement au second semestre

Le Var, au 3ème rang régional en 2008, derrière les Alpes Maritimes et les Bouches du Rhône, représente 16,7% des nuitées hôtelières régionales.

Après une stabilité du volume de nuitées en 2006 et 2007, la fréquentation varoise recule en 2008, soit -2%.

Comme au plan national et régional, les résultats furent particulièrement bons au cours du 1er trimestre 2008 avec une progression des nuitées de plus de 12% sur le mois de mai.

Le retournement de tendance à partir du second semestre noté au niveau national et régional se retrouve sur le Var avec une régression des nuitées dès le mois de juin et ce jusqu'à la fin de l'année. Ce recul concerne les clientèles françaises et étrangères avec respectivement une baisse de -1,9% et de -1,4%. (Source : Enquête INSEE)

Observation,
analyse et pilotage

Département
du Var

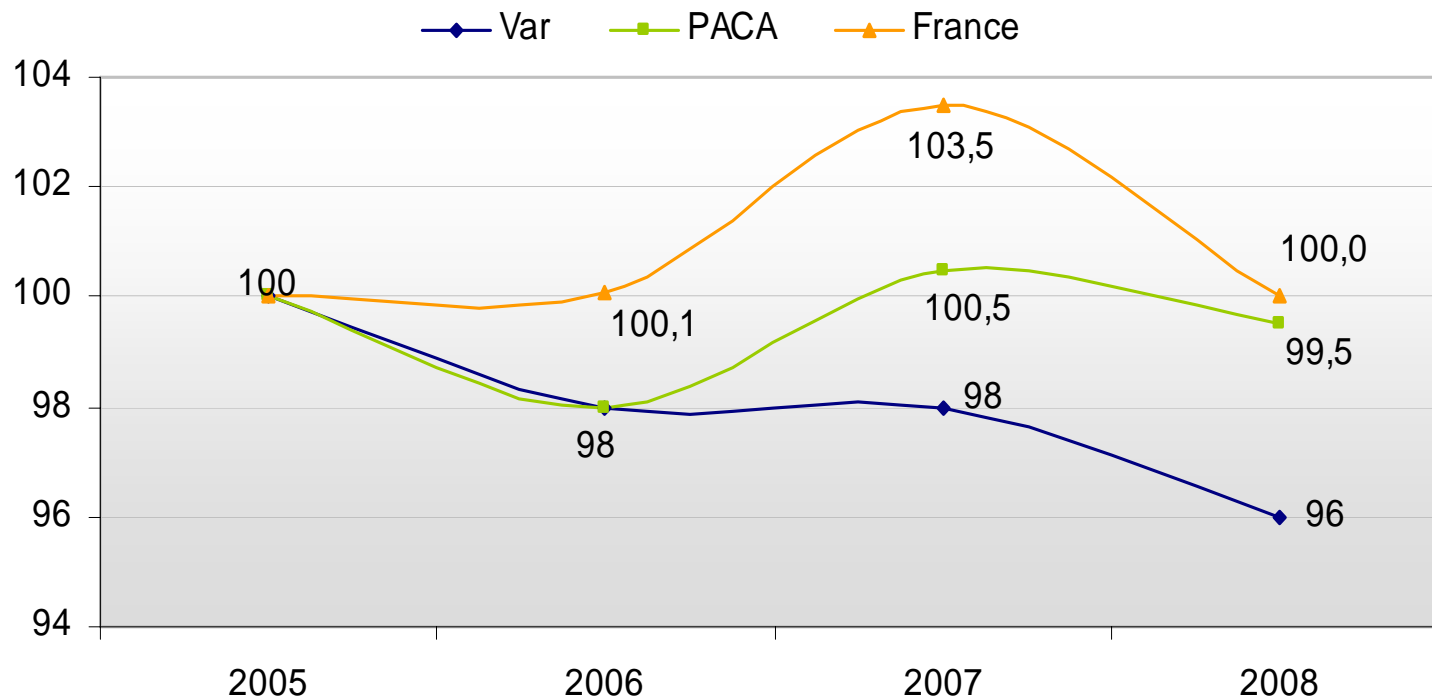
2009

CDT Var
Service Qualité-
Observation



FREQUENTATION HOTELIERE : Bon démarrage et retournement au second semestre

Les nuitées de l'hôtellerie classée depuis 2005 (indice base 100 = 2005)



Après une stabilité du volume de nuitées en 2006 et 2007, la fréquentation varoise recule en 2008, soit -2%. A l'échelle régionale comme au niveau national, le nombre de nuitées suit la même tendance. (Source : Enquête INSEE)

Observation,
analyse et pilotage

Département
du Var

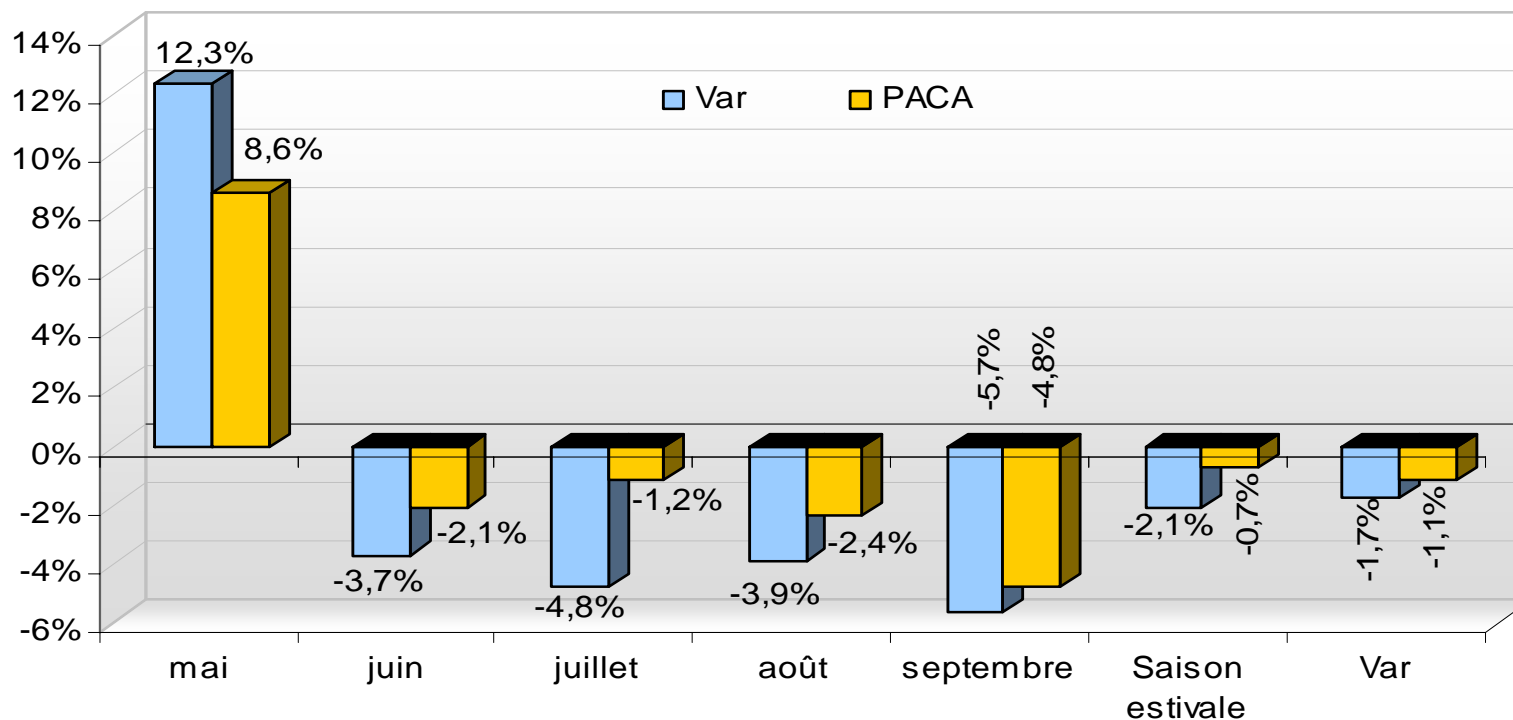
2009

CDT Var
Service Qualité-
Observation



FREQUENTATION HOTELIERE : Bon démarrage et retournement au second semestre

Evolution des nuitées mensuelles estivales entre 2007 et 2008
(en % de nuitées)



Le bon démarrage du 1er semestre 2008 ne palie pas au retournement de tendance observé dès le mois de juin 2008 et cela jusqu'à la fin de l'année. L'année 2008, touchée par la crise économique mondiale au cours du second semestre, enregistre ainsi une baisse de -1,7% de nuitées par rapport à 2007. (Source : Enquête INSEE)

Observation,
analyse et pilotage

Département
du Var

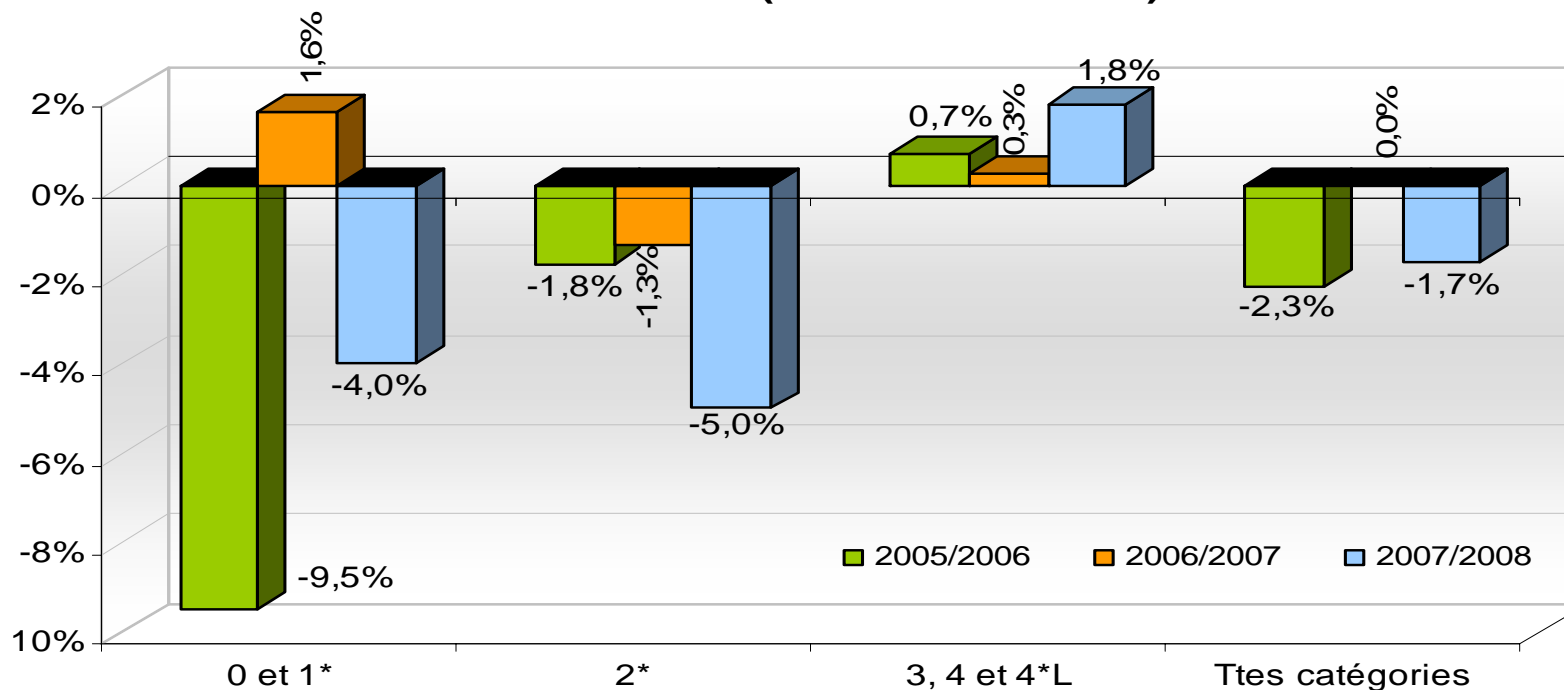
2009

CDT Var
Service Qualité-
Observation



FREQUENTATION HOTELIERE : Bon démarrage et retournement au second semestre

Evolution des nuitées hôtelières varoises en fonction du classement (en % des nuitées)



Comme au niveau national, les établissements haut de gamme tirent leur épingle du jeu en 2008, avec une progression des nuitées de l'ordre de +1,8% par rapport à 2007. (Source : Enquête INSEE)

Observation,
analyse et pilotage

Département
du Var

2009

CDT Var
Service Qualité-
Observation



Un constat positif pour l'hôtellerie de plein air

Avec au niveau national une hausse de 1,2% par rapport à la saison 2007, l'hôtellerie de plein air a su tirer son épingle du jeu dans ce contexte économique morose.

Si la fréquentation des emplacements locatifs est en hausse de 7% en 2008, la fréquentation des emplacements nus diminuent de 2%.

Remarquons comme en 2007 un recul de la clientèle étrangère mais dans une moindre mesure avec un nombre de nuitées en baisse de 0,4%, plus particulièrement les allemands et les italiens.

(Source : Enquête INSEE)

Observation,
analyse et pilotage

Département
du Var

2009

CDT Var
Service Qualité-
Observation



Un constat positif pour l'hôtellerie de plein air

On retrouve ce constat positif au niveau de la région PACA et du Var.

Au cours de la saison estivale, près de 45% des nuitées régionales en hôtellerie de plein air sont le fait de clientèles en séjour dans le Var.

1er mode d'hébergement marchand en termes de capacité d'accueil dans le Var, plus de 7,2 millions de nuitées ont été enregistrées dans les campings varois entre mai et septembre 2008, soit une progression de +5% de nuitées comparativement à l'été 2007.

Comme au plan national, cette progression s'explique davantage par l'accroissement des nuitées françaises (+9,4%) puisque les nuitées étrangères diminuent de -0,9%.

(Source : Enquête INSEE)

Observation,
analyse et pilotage

Département
du Var

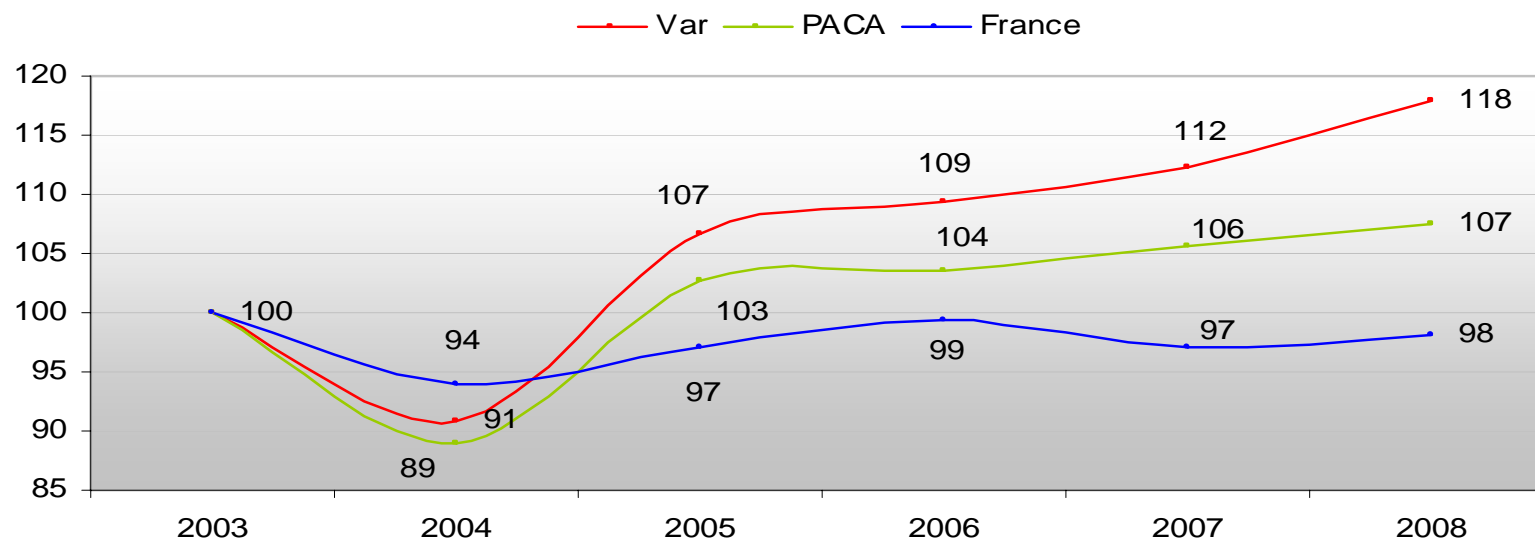
2009

CDT Var
Service Qualité-
Observation



Un constat positif pour l'hôtellerie de plein air

Evolution des nuitées de l'hôtellerie de plein air entre 2003 et 2008 (indice base 100 = 2003)



Remarquons que les nuitées du Var ont progressé plus rapidement que celles de la Région.

Comparativement à l'été 2007, l'espace littoral varois est marqué par une progression de nuitées de l'ordre de +4,8% ; soit une hausse plus significative dans le Var que sur l'espace littoral français (+0,8%) et sur le littoral PACA (+1,6% de ses nuitées). (Source : Enquête INSEE)

Observation,
analyse et pilotage

Département
du Var

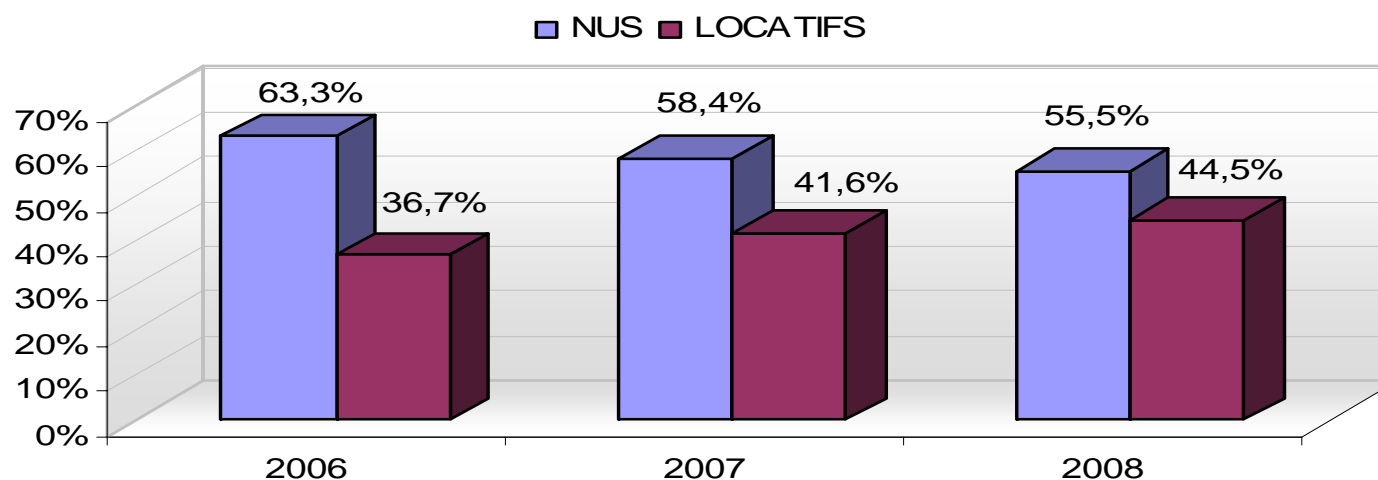
2009

CDT Var
Service Qualité-
Observation



Un constat positif pour l'hôtellerie de plein air

Répartition des nuitées de l'hôtellerie de plein air varoise selon le type d'emplacement (en % des nuitées)



Comme au plan national, les emplacements locatifs ont le vent en poupe. Depuis l'été 2006, les nuitées en emplacements locatifs sont de plus en plus plébiscitées, soit +7,8 points en 2 ans et +2,9 points par rapport à 2007. A l'inverse, depuis 2006, les emplacements nus de camping sont en nette régression (-7,8 points). (Source : Enquête INSEE)

Observation,
analyse et pilotage

Département
du Var

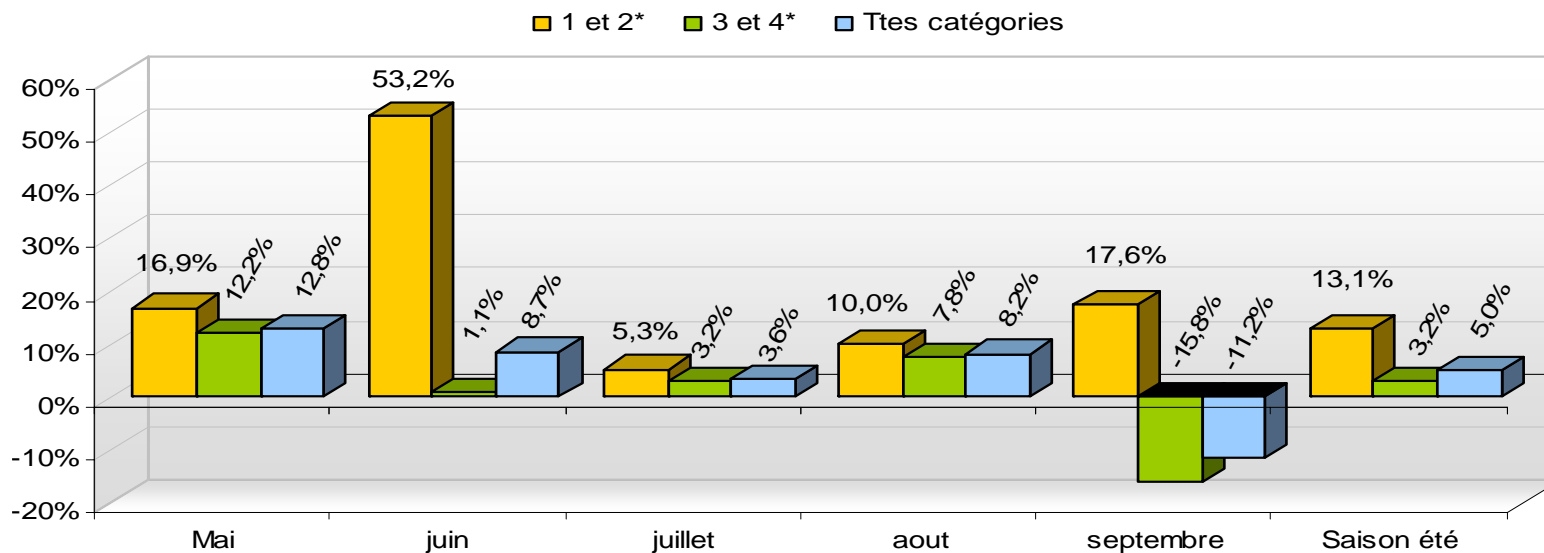
2009

CDT Var
Service Qualité-
Observation



A noter pour l'hôtellerie de plein air varoise

**Evolution des nuitées de l'hôtellerie de plein air varoise
selon la catégorie entre les étés 2007 et 2008 (en % de nuitées)**



A noter, le mois de septembre 2008, qui enregistre une baisse de nuitées de -11,2% comparativement à septembre 2007.

(Source : Enquête INSEE)

Observation,
analyse et pilotage

**Département
du Var**

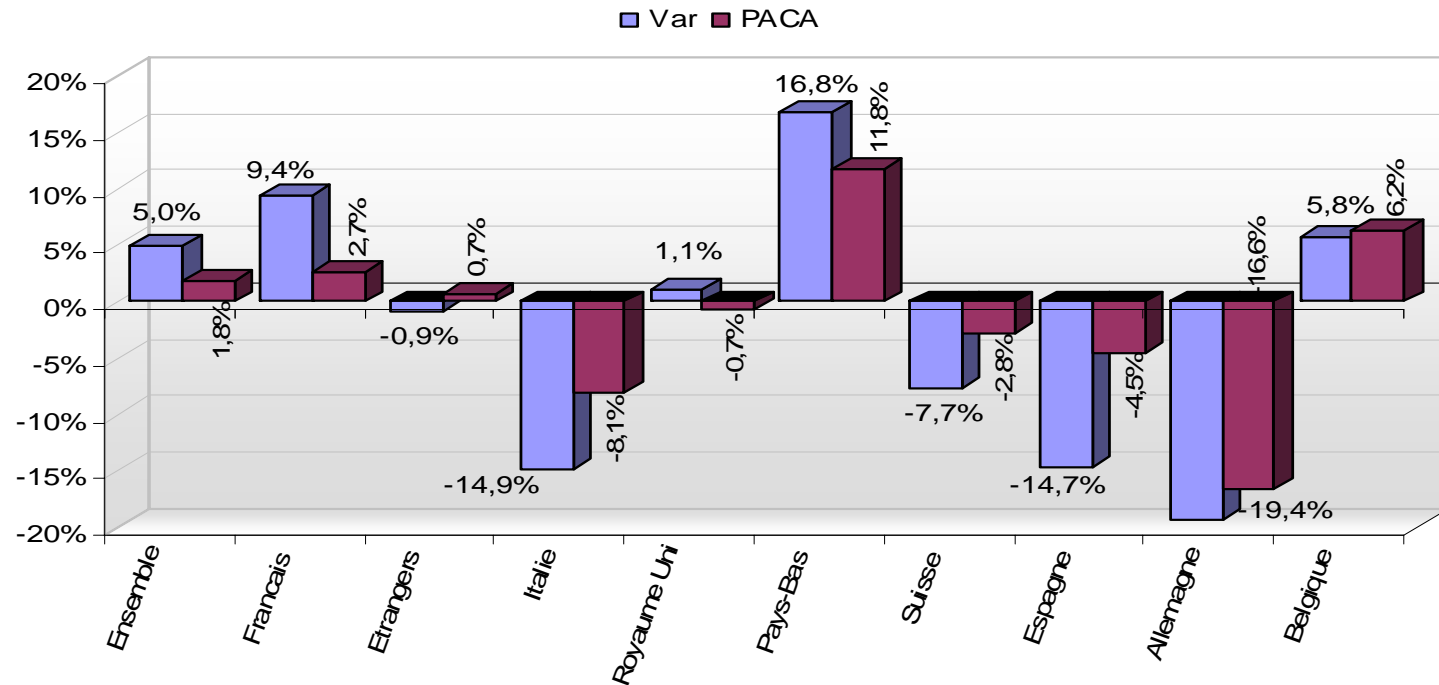
2009

CDT Var
Service Qualité-
Observation



Un constat positif pour l'hôtellerie de plein air

Evolution des nuitées des principaux marchés étrangers entre 2007 et 2008 dans les campings varois (en % de nuitées)



Comme au plan national, sont concernées par le recul des nuitées étrangères les clientèles allemandes et italiennes.

(Source : Enquête INSEE)

Observation,
analyse et pilotage

Département
du Var

2009

CDT Var
Service Qualité-
Observation



Les autres activités touristiques du Var : la restauration, les activités de loisirs

La fréquentation du secteur de la restauration, mitigée sur le début d'année 2008, semble s'améliorer au cours de l'été avec des professionnels plutôt satisfaits par leur activité.

La tendance s'inverse cependant dès le mois de septembre avec une fréquentation évaluée à la baisse et se poursuit jusqu'à la fin de l'année.

Cette tendance est partagée sur les mois de novembre et décembre par le secteur des activités de loisirs et de la culture.

(Source : Enquête de conjoncture Var)

Observation,
analyse et pilotage

Département
du Var

2009

CDT Var
Service Qualité-
Observation

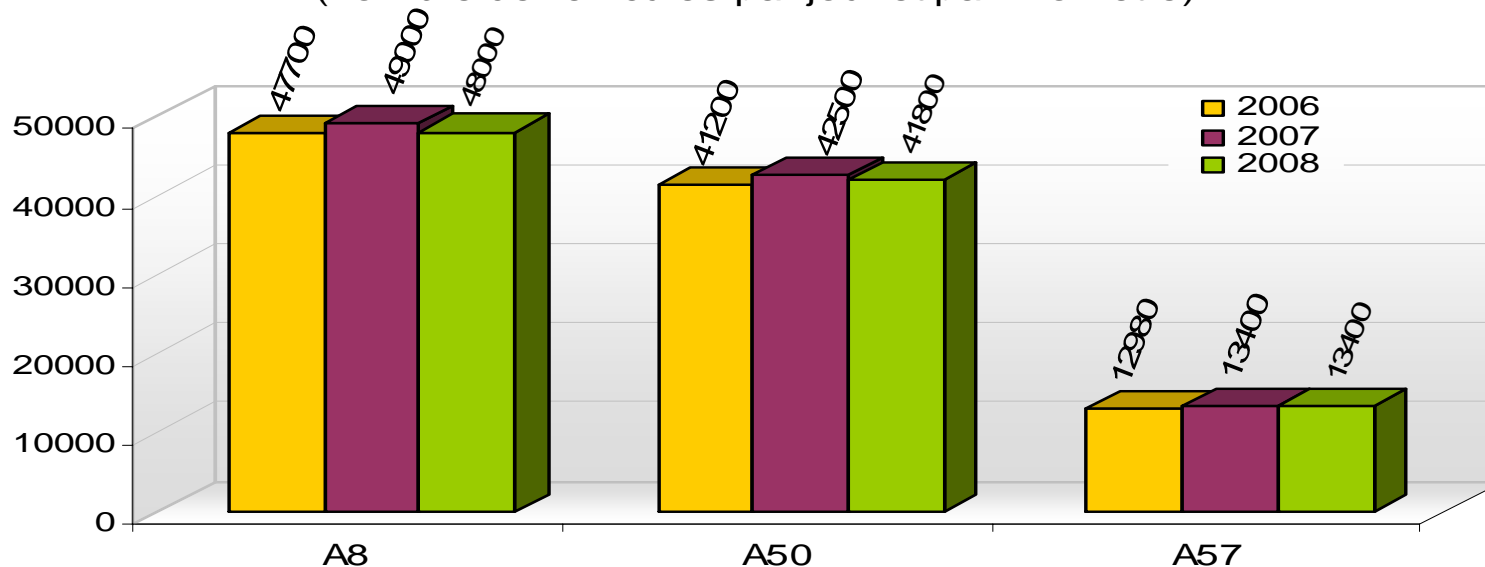


Les autres activités touristiques du Var

Les transports : les liaisons autoroutières

Intensité kilométrique des autoroutes varoises

(nombre de véhicules par jour et par kilomètre)



Le Var bénéficie d'une forte desserte et accessibilité par liaisons autoroutières, ferroviaires, aériennes ou encore maritimes.

Pour un séjour dans le département varois, les touristes privilégient la route (71% des séjours).

Après une progression du trafic journalier de véhicules entre 2006 et 2007, l'année 2008 marque une baisse du nombre de véhicules par jour et par kilomètre sur les portions varoises. (Source : Escota)

Observation,
analyse et pilotage

Département
du Var

2009

CDT Var
Service Qualité-
Observation



Les autres activités touristiques du Var

Les transports : le trafic aérien

Au niveau national, le trafic aérien de passagers a progressé de 1,3% en 2008 avec une augmentation plus forte des aéroports de province. Si le trafic intérieur diminue, subissant la concurrence du TGV, l'international augmente de 3%. La croissance du trafic aérien est due aux compagnies à bas coûts.

Au niveau du Var, la clientèle du secteur aérien injecte chaque année plus de 400 millions d'euros dans l'économie départementale.

Depuis 2004, la tendance du trafic aérien est à la hausse, soit +19% en 5 ans. Entre 2005 et 2006, le trafic aérien de l'aéroport de Toulon / Hyères progresse fortement pour ensuite se stabiliser. Toutefois en 2008, le nombre de passagers est en léger retrait, soit -2,7%.

(Source : CCI du Var / Aéroport International de Toulon Hyères)

Observation,
analyse et pilotage

Département
du Var

2009

CDT Var
Service Qualité-
Observation

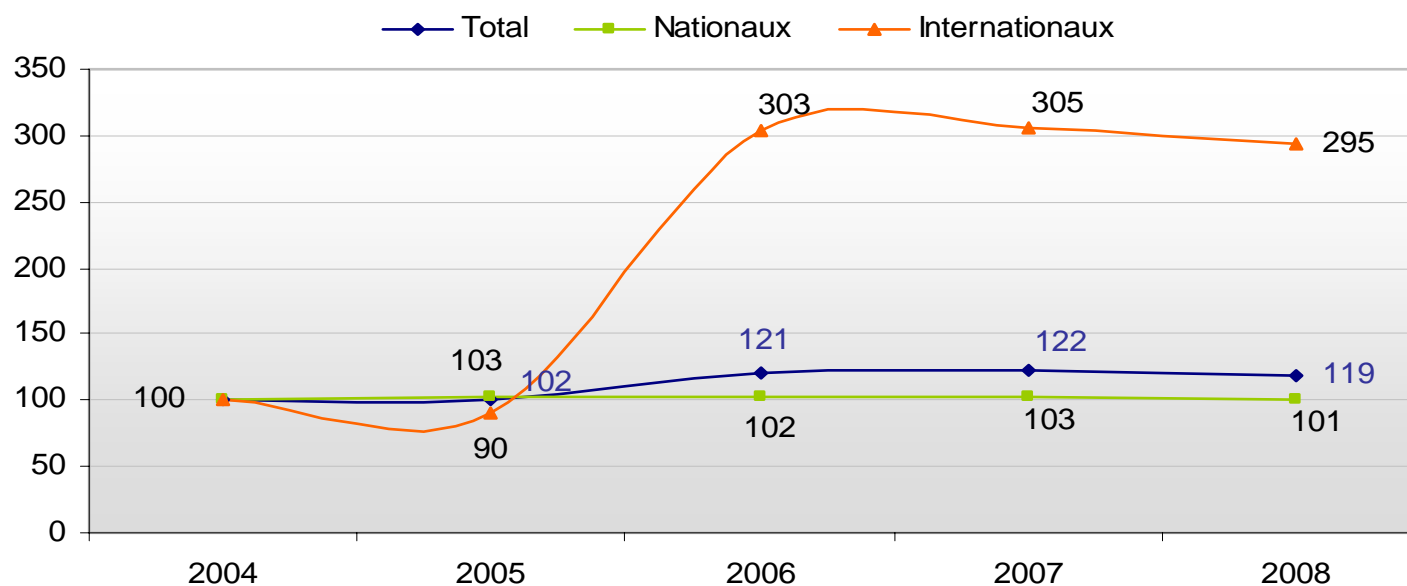


Les autres activités touristiques du Var

Les transports : le trafic aérien

Evolution des passagers nationaux et internationaux de l'aéroport de Toulon / Hyères entre 2004 et 2008

(base 100 = 2004)



Comme au plan national, les liaisons internationales tirent vers le haut l'activité de l'aéroport Toulon / Hyères. Toutefois, après une période de fortes progressions, dues à l'activité low cost, l'année 2008 est marquée par une baisse du nombre de voyageurs. Il en va de même pour les liaisons nationales.

(Source : CCI du Var / Aéroport International de Toulon Hyères)

Observation,
analyse et pilotage

Département
du Var

2009

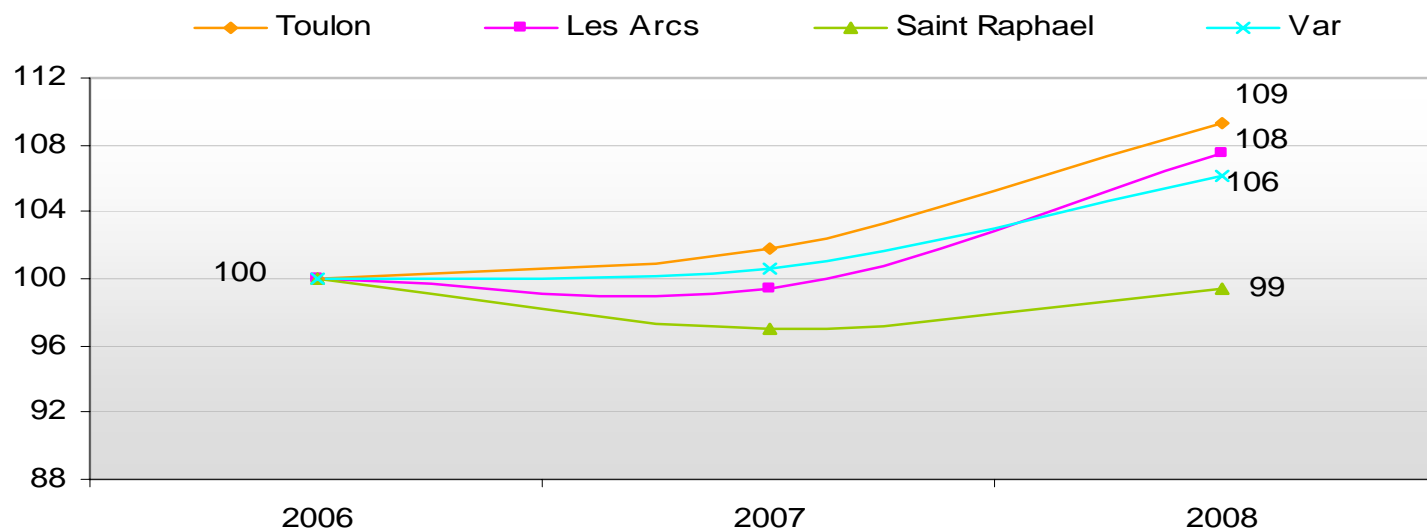
CDT Var
Service Qualité-
Observation



Les autres activités touristiques du Var

Les transports : le trafic ferroviaire

**Evolution du trafic de voyageurs
dans les principales gares varoises (base 100 = 2006)**



Au niveau national, le trafic ferroviaire a augmenté de 9% par rapport à 2007.

Comme au plan national, les gares varoises ont accueilli un nombre de passagers en hausse par rapport à 2007, soit une augmentation de 5,6% par rapport à l'an dernier.

Depuis 2006, l'ensemble du trafic de voyageurs Grande Ligne progresse dans les 3 gares TGV varoises. (Source : SNCF)

Observation,
analyse et pilotage

Département
du Var

2009

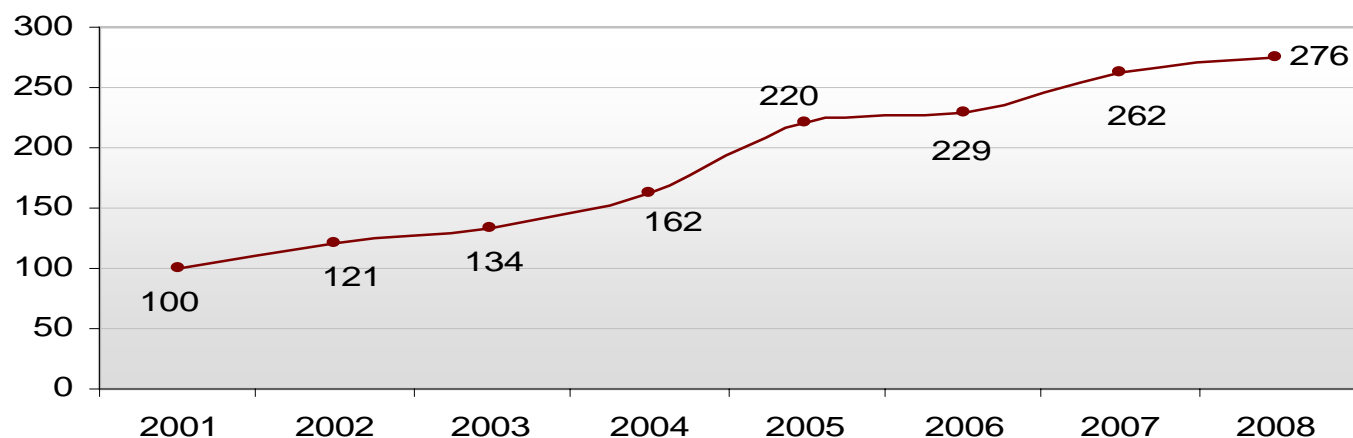
CDT Var
Service Qualité-
Observation



Les autres activités touristiques du Var

Les transports : le trafic maritime

**Evolution annuelle des passagers
dans le port de Toulon**
(base 100 = 2001)



L'activité du port de Toulon ne cesse de croître. En 8 ans, son volume de passagers a plus que doublé. Ainsi, en 2008, la gare maritime de Toulon comptabilise plus de 1,23 millions de passagers, soit une progression de +5% comparativement à 2007. (Source : CCI du Var – Direction des ports et affaires maritime)

Observation,
analyse et pilotage

Département
du Var

2009

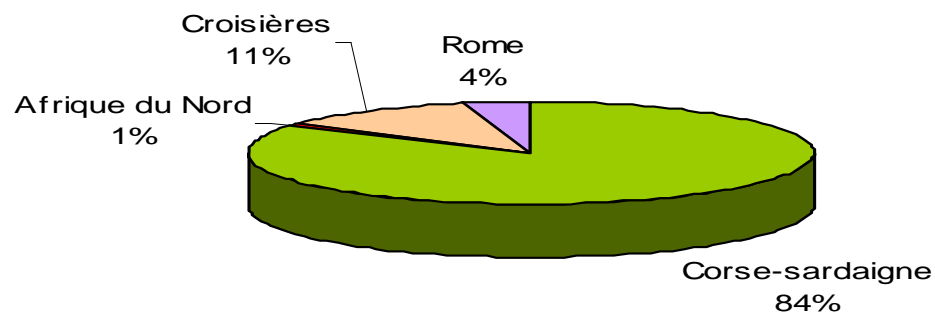
CDT Var
Service Qualité-
Observation



Les autres activités touristiques du Var

Les transports : le trafic maritime

Répartition du trafic passagers par destination dans le port de Toulon en 2008 (en % de passagers)



Quatre destinations sont présentes et la plus importante en termes de trafic passagers est la Corse – Sardaigne qui génère 84% du trafic passagers du port de Toulon en 2008. Le trafic Croisières engendre également un volume de passagers important (11%).

(Source : CCI du Var – Direction des ports et affaires maritime)

Observation,
analyse et pilotage

Département
du Var

2009

CDT Var
Service Qualité-
Observation

