



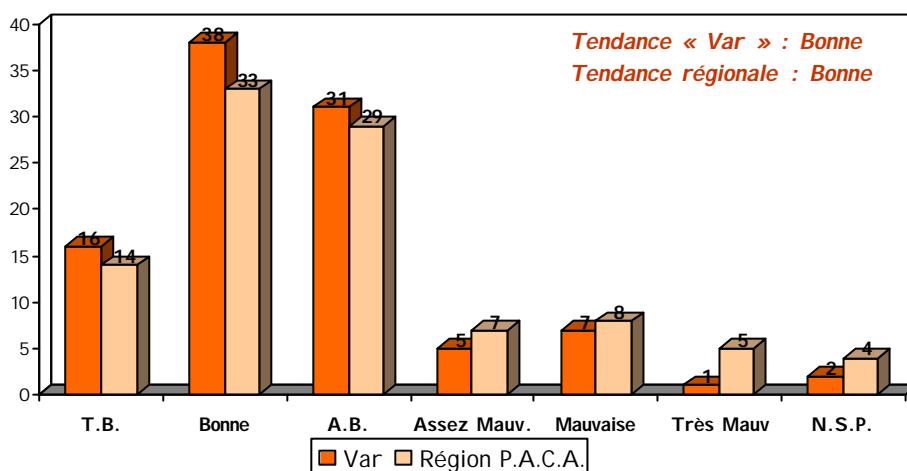
Le Var

NOTE DE CONJONCTURE

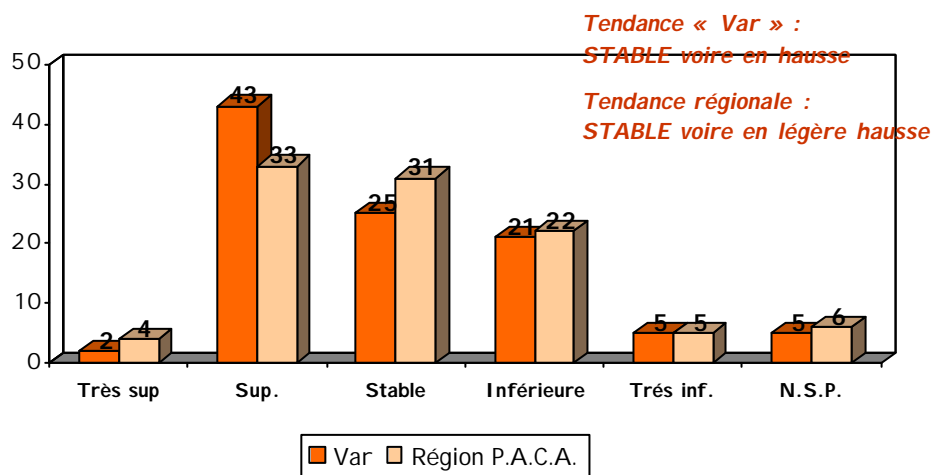
Vague 1, début Mai à mi juin 2006

Note de conjoncture

Appréciation de la fréquentation



De mai à mi juin les professionnels varois et de l'ensemble de la région ont connu un bon niveau de fréquentation. Cette perception est d'une manière générale assez partagée aussi bien par espace, secteurs d'activité et filières (hormis pour certains professionnels des filières pleine nature et culture).



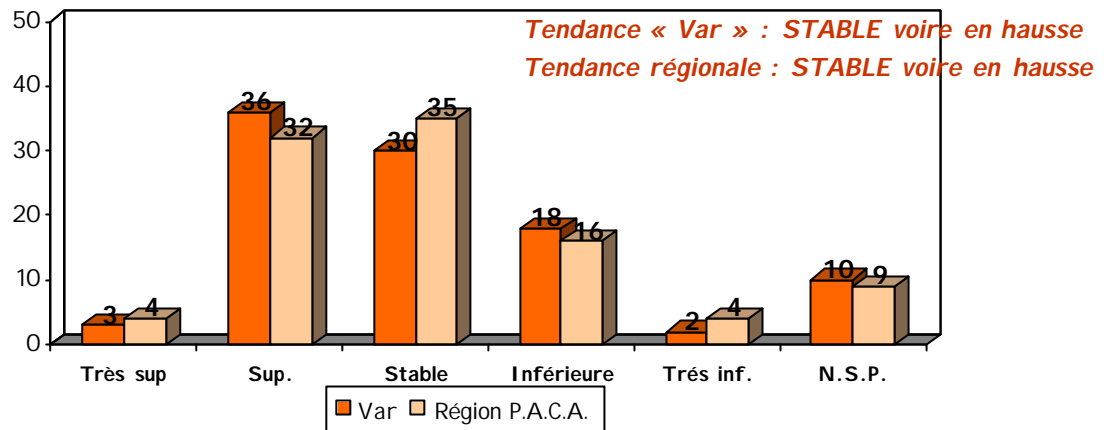
Associée à une perception plutôt positive de la fréquentation, les professionnels varois sont en proportion plus nombreux que la moyenne régionale à percevoir sa progression par rapport à l'an dernier.

Cette tendance à la stabilité voire à la hausse de la fréquentation est majoritairement relevée hormis pour certains professionnels :

- de la restauration & services, hébergements collectifs,
- des filières séminaires, art de vivre et dans une moindre mesure pleine nature,

qui perçoivent plutôt une baisse.

Ponts de mai & juin

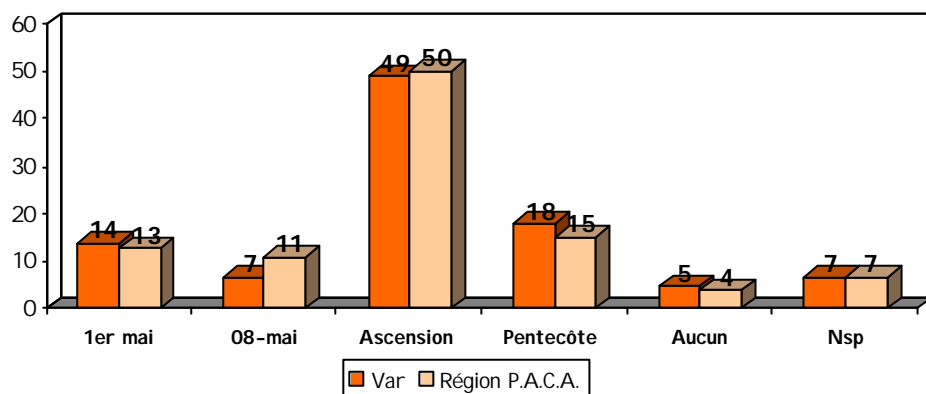


L'analyse des perceptions des professionnels interrogés dans le Var et sur l'ensemble de la région permet de dresser un bilan identique en ce qui concerne les ponts de mai et juin : 1/3 perçoit une stabilité et un autre 1/3 une progression.

La progression est plutôt mise en avant par :

- les professionnels du littoral,
- les responsables d'O.T.S.I., hôtellerie de plein air, Gîtes,
- les professionnels des filières vélotourisme, prestige, art de vivre et autocarisme.

Pour vous, parmi les jours fériés et ponts des mois de mai et juin lequel a le mieux marché ?



Le pont de l'Ascension (du 25 au 28 mai) paraît le plus satisfaisant pour les professionnels interrogés (appréciation généralement partagée).

Origine géographique de la clientèle (début mai à mi juin).

→ la clientèle française

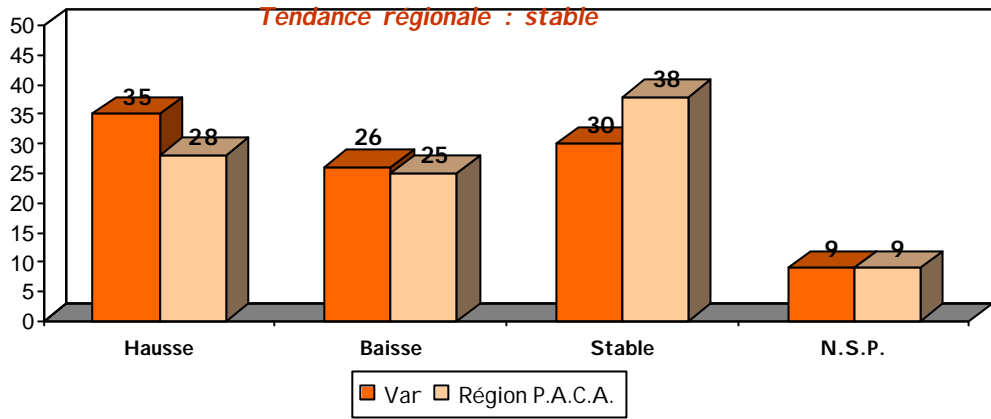
Sur la période, les principales régions émettrices sont (par ordre décroissant de citations) :

- P.A.C.A., Ile de France,
- Nord Pas-de Calais,
- Rhône-Alpes.

Ces clientèles sont également citées à l'échelle de la région et par les responsables de filières (pour ces derniers selon le cas avec une hiérarchie parfois différente).

Tendance « Var » : stable voire en légère hausse

Tendance régionale : stable



(base : ensemble - en %)

Contrairement à la moyenne régionale, la fréquentation française est citée plus fortement à la hausse dans le Var (35% des professionnels VS 28% pour la région). Ce sont plutôt les clientèles régionales et rhône-alpines qui sont citées à la hausse.

Dans le département cette progression est plutôt perçue par certains professionnels :

- ⇒ de l'espace urbain festivals et du littoral,
- ⇒ des filières culture et vélo tourisme.

→ la clientèle étrangère

De début mai à mi-juin, par ordre décroissant de citations, la hiérarchie des clientèles étrangères est la suivante :

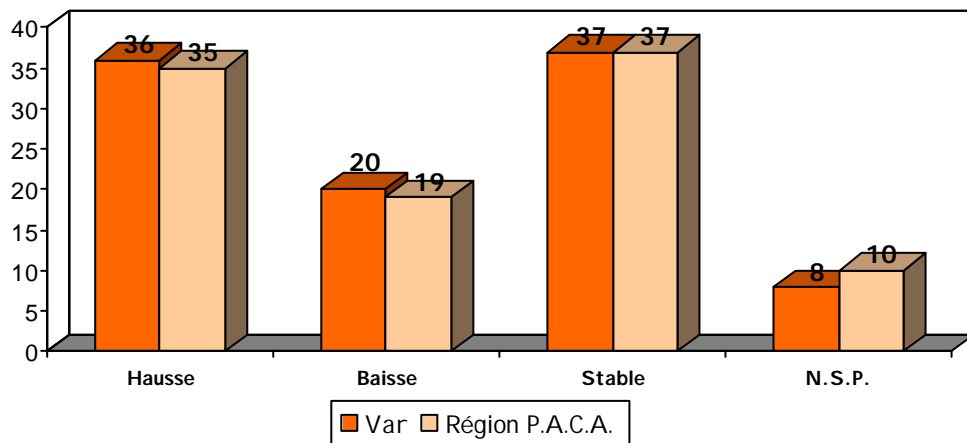
- Allemagne / Grande-Bretagne ;
- Pays-Bas / Belgique / Italie,
- Suisse.

A l'échelle de la région et par filières nous retrouvons ces mêmes marchés émetteurs.

L'approche par filière permet de déceler certaines spécificités. Ainsi, la clientèle belge est souvent citée comme première clientèle pour les filières vélo tourisme et séminaire

Tendance « Var » : stable voire en hausse

Tendance régionale : stable voire en hausse



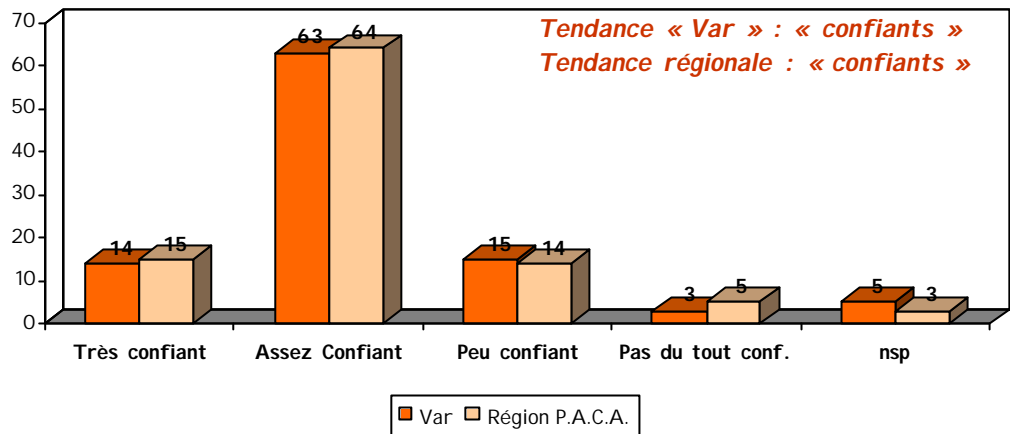
(base : ensemble - en %)

Que cela soit dans le département ou sur l'ensemble de la région, la fréquentation étrangère présente une stabilité voire une hausse.

La hausse est plutôt relevée par les professionnels des filières vélo tourisme et prestige, des espaces urbains et littoral.

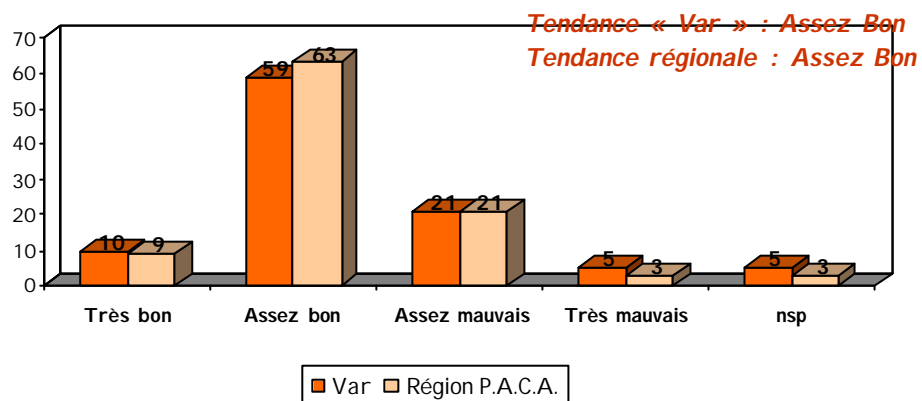
Pour les professionnels qui perçoivent une progression, elle semble être le fait de la plupart des marchés émetteurs.

Niveau de confiance



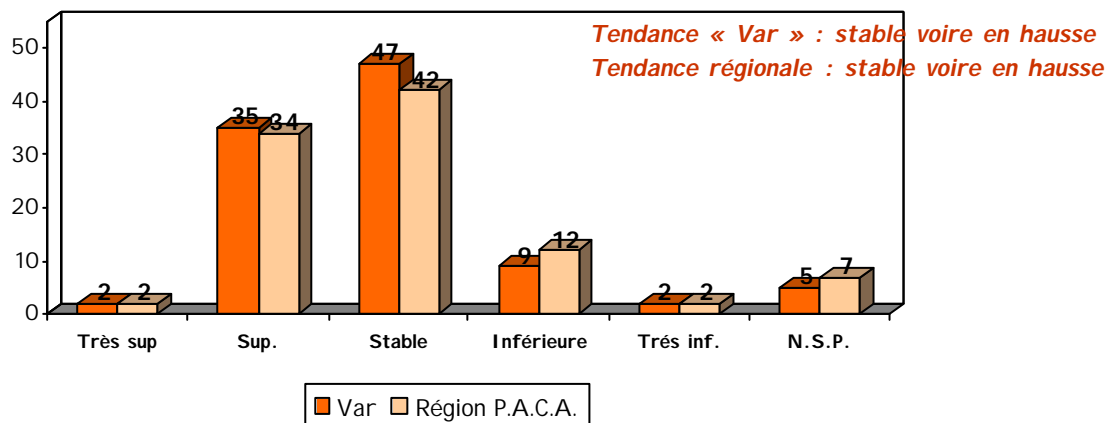
Près de 8 professionnels interrogés sur 10 se déclarent confiants pour la suite de la saison (tendance identique dans le Var et pour l'ensemble de la région). Les moins confiants étant plutôt des professionnels de la restauration & des services et de l'arrière pays varois.

Niveau des réservations (base : O.T.S.I. & hébergeurs)



Très majoritairement, pour les professionnels concernés, le niveau des réservations est jugé plutôt bon. On relèvera que les avis sont partagés en la matière pour les professionnels de l'arrière pays varois.

Perception des résultats

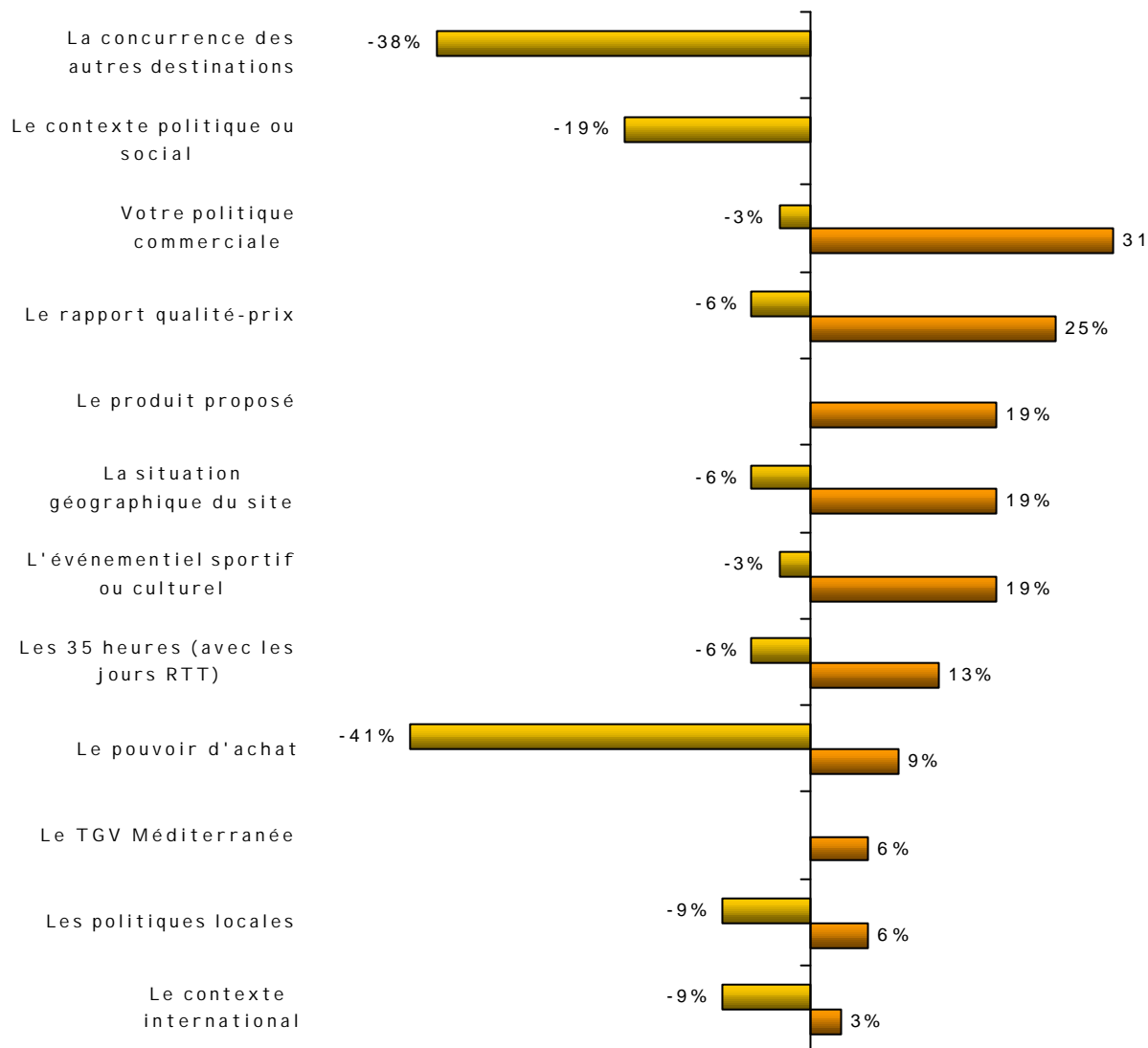


Un bon niveau de fréquentation connu en ce début de période, des réservations favorables conduisent à un certain optimisme et donc à une estimation assez bonne en ce qui concerne les résultats. En effet plus d'un professionnel varois sur trois pense qu'ils seront à hausse (ils étaient un sur quatre l'an dernier à la même période).

Les professionnels qui envisagent une progression se recrutent plus particulièrement parmi les espaces « urbains et littoral », les filières « culture et prestige », l'hôtellerie, la restauration & services, les activités sportives & loisirs et des festivals - animations

Facteurs influant sur l'activité

(échantillon « filières »)



Le graphe ci dessus permet d'effectuer un premier diagnostic de l'activité. En effet on constatera que les professionnels :

- ⇒ ...sont plutôt préoccupés par la concurrence des autres destinations et les problèmes de pouvoirs d'achat,
- ⇒mais également mettent en avant les aspects favorables de... :
 - la politique commerciale,
 - le rapport qualité prix des prestations et des produits proposés,
 - la politique événementielle.
 - l'emplacement géographique (l'environnement...).